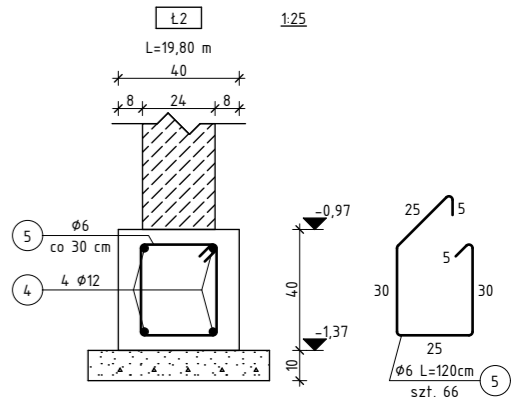
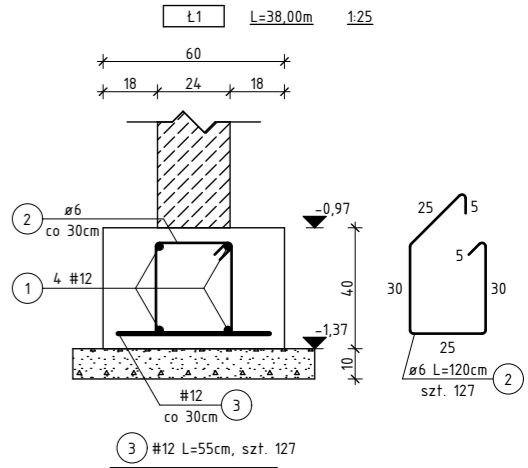
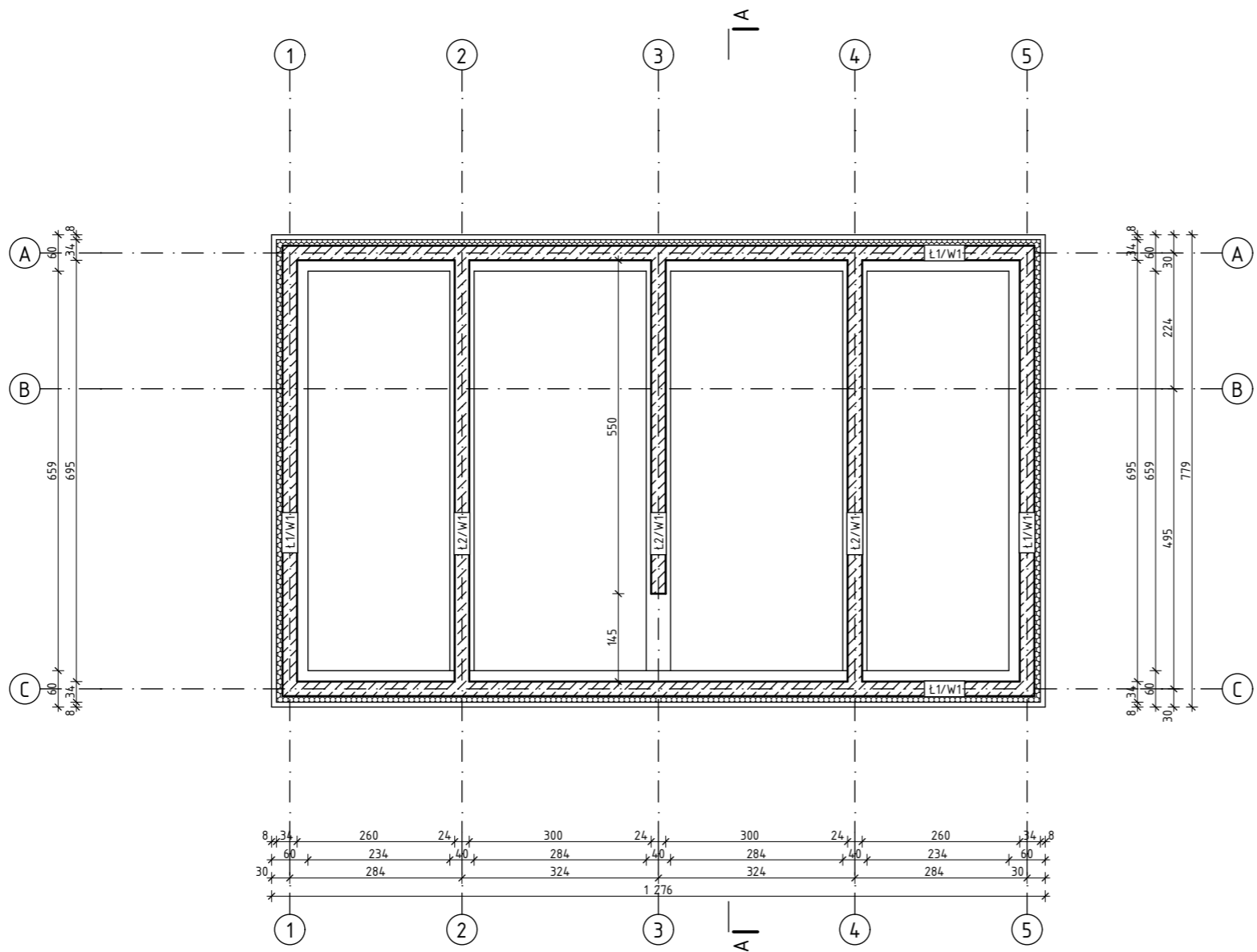


RZUT FUNDAMENTÓW




Ł1	
ŁAWA FUNDAMENTOWA	60x40 cm
Ł2	
ŁAWA FUNDAMENTOWA	40x40 cm
W1	
WIENIEC	24x25cm

- UWAGI:
- Naroża wieńców dobroić prętami 4 #12mm, L=1,00m.
 - Stropy i ndproża prefabrykowane wykonać zgodnie z instrukcją producenta.
 - Wszystkie elementy rozpatrywać tacznie z rysunkami branżowymi, szczegółami rozwiązań i częścią opisową projektu.

ZESTAWIENIE STALI ZBROJENIOWEJ												
Element	Liczba element. [szt.]	Nr pręta	Średnica [mm]	Długość [mm]	Liczba w elemencie [szt.]	Ciężar jednostkowy	Ciężar pręta [kg]	Ciężar całkowity [kg]	Długość ogólna [m]			
									6	8	12	16
B 500SP												
Ł1	1	1	12	38000	4	0,888	33,744	134,98			152	
		2	6	1200	127	0,222	0,266	33,78	152,40			
		3	12	550	127	0,888	0,488	61,98			69,85	
Ł2	1	4	12	19800	4	0,888	17,582	70,33			79,2	
		5	6	1200	66	0,222	0,266	17,56	79,20			
Razem								318,62	231,6		301,05	

STAL A-IIIN – B500SP
BETON C20/25
c_{nom} = 50mm – fundamenty
c_{nom} = 20mm – rdzenie, stupy i wieńce
S4 – klasa konstrukcji
XC1 – klasa ekspozycji
min. średnice gięcia prętów
ϕ≤16mm – d=4ϕ
ϕ>16mm – d=7ϕ

Obiekt:	BUDYNEK ZAPLECZA SPORTOWEGO		
Inwestor:	GMINA ROKIETNICA, ROKIETNICA 682, 37-562 ROKIETNICA		
Lokalizacja:	ROKIETNICA, OBR. 0002, DZ. NR 990/1, 990/5	nr rys.:	K-1
Branża:	KONSTRUKCJA	skala:	1:100, 1:25
Nazwa rys.:	RZUT FUNDAMENTÓW	data:	07.02.2023
Projektant:	Andrzej Bojarski	nr upr.:	podpis:
		UAN/III/ 7342/39/93	